

PleinSud

Vacances
Adaptées
ÉTÉ
2024



Campagne



Mer



Montagne



Ville

www.pleinsud-vacances.fr
05.53.93.44.50

SOLINCITÉ



plein.sud@solincite.org

Chers clients, chers lecteurs,

Vous le savez, ces dernières années ont été mouvementées par bien des événements et l'équipe Plein Sud est heureuse et fière de vous présenter cette édition 2024!

Nous vous proposons donc quelques nouveautés de séjours et toujours nos fidèles destinations que vous appréciez tant ! Plus de choix et des prestations variées en terme de restauration ou d'hébergements pour que chacun trouve son séjour en fonction de son autonomie.

Anabelle et Cédric, fidèles collaborateurs de Plein Sud, restent totalement disponibles pour vous orienter et faire de vos vacances un moment unique. Je profite de l'occasion pour les remercier de leur engagement et de leur professionnalisme.

Je remercie aussi les équipes qui encadrent nos séjours. Nous développons d'années en années un réseau de professionnels, de personnes en formation sanitaires, sociales ou médico-sociales et avec un intérêt particulier pour la mission de Plein Sud. Ils participent grandement à l'évolution de la qualité de nos prestations.

En effet, depuis la crise de la Covid-19, Plein Sud :

- a réduit ses effectifs d'accueil pour une ambiance plus conviviale,*
- s'attache à un ratio d'encadrement qui assure de bonnes conditions de travail ainsi que la sécurité et le bien-être de nos vacanciers,*
- a limité le temps des trajets pour le confort de tous et permis plus de mobilité sur le lieu de villégiature.*

Vous en êtes pleinement satisfaits car vous restez fidèles vous aussi et nous vous en remercions !

Aujourd'hui, il est important de vous dire que nous avons souhaité limiter l'augmentation des tarifs mais vous comprendrez, nous l'espérons, que cette année nous n'avons pas le choix. Toutefois, soyez assurés, chers clients et lecteurs, que - comme toujours - le tarif annoncé sera le tarif appliqué pour tout départ de Marmande.

Enfin, nous vous assurons aussi défendre les vacances pour tous et répondre de nos engagements auprès des autorités de contrôles. Plein Sud a su se montrer à la hauteur des enjeux et continuera en ce sens.

A très bientôt pour de nouvelles aventures.

La direction, Mme Julie De La Cruz.

Présentation du service Plein Sud

Le service Plein Sud a le plaisir de vous proposer son nouveau catalogue de la saison 2024.

Pour rappel, le service Plein Sud s'engage dans la continuité des valeurs associatives de **SOLINCITE qui œuvre dans le médico-social sur le Lot-et-Garonne depuis 1972**. De fait, fort de son expérience et inscrit dans une démarche d'amélioration continue de la qualité de ses prestations, Plein Sud a beaucoup appris de l'expérience COVID-19 et du protocole sanitaire relatif aux séjours de vacances adaptées dans le cadre de cette crise.

Nous retiendrons le souhait de **développer** nos séjours, au regard de la satisfaction de nos clients, en proposant désormais :

- une information plus détaillée et adaptée (pictogrammes)
- des groupes plus restreints (de 8 à 12 vacanciers avec 2 à 6 encadrants) et plus homogènes
- plus de véhicules sur le lieu de séjour et un acheminement plus court dans la mesure du possible

Nous continuerons le travail engagé en ce sens tout autant que celui initié depuis des années.

L'équipe permanente :

- De La Cruz Julie, Directrice
- Bernard Cédric, coordinateur du service
- Veloso Annabelle, réservation et logistique des transports
- Bethon Célia, comptable

travaille quotidiennement à réinterroger ses pratiques, s'adapter à l'environnement, répondre des exigences et des nouvelles réglementations qui régissent les Organismes de Vacances Adaptées.

Nous revendiquons toujours « le droit aux vacances pour tous » et ensemble, avec l'expertise de chacun, nous vous accompagnerons pour que vos vacances se passent au plus près de vos envies.

Nos partenaires :

- Kéolis, logistique transport pour l'acheminement sur les longs trajets avec chauffeur professionnel et véhicules climatisés.
- Europcar Marmande, logistique transport – location de véhicules neufs et climatisés.

Nos engagements

Groupe de **12 vacanciers maximum**

Encadrement adapté et formé

Réduction du temps de trajet et autonomie de déplacement sur place

Astreinte : 7/7 j et 24/24h

Préambule

Les « Vacances Adaptées Organisées » ne sauraient être encadrées à l'instar des règles qui régissent les conditions de fonctionnement des établissements sanitaires ou sociaux et médico-sociaux. Pour autant, la qualité du séjour organisé autour d'un projet de vacances au plus près des besoins et attentes, des personnes accueillies, doit présenter toutes les garanties pour un déroulement optimal.

Aussi, les organismes tels que Plein Sud doivent répondre de certains éléments réglementaires et se réfèrent donc à l'instruction N° DGCS/SD3B/2015/233 du 10 juillet 2015 relative à l'organisation des séjours de vacances pour personnes handicapées majeures concernant particulièrement :

- les déclarations de séjours
- les recommandations de bonnes pratiques
- le stockage et la distribution des médicaments
- l'obligation de signaler les événements graves

Vous trouverez dans cette édition une mise à jour de nos Conditions Générales de Vente (ordonnance n°2017-1717 du code du tourisme) et une nouvelle présentation pour des informations plus claires.

Cette volonté de clairvoyance s'inscrit dans le seul intérêt du vacancier, nous avons donc à travailler ensemble pour y contribuer.

Plein Sud – Cadre réglementaire

Agrément tourisme ATOUT France - IM047111006 - renouvelé tous les 3 ans / Agrément VAO, N° R75-2023-01-04-00002 en date du 4 janvier 2023 délivré par la préfecture de la région, renouvelé tous les 5 ans / Garantie financière, FMS-UNAT renouvelée tous les ans / Assurance : AXA FRANCE IARD, 313 Terrasses de l'Arche, 92727 NANTERRE, France. SIRET : 782 161 384 00 212

Etablissement bancaire : Caisse d'Epargne

Relevé d'Identité Bancaire :

c/étab : 13335 c/guichet : 00301 n/compte : 08000051556
c/ric : 31 domiciliation : CE AQUITAINE POITOU CHARENTES
IBAN : FR76 1333 5003 0108 0000 5155 631
BIC : CEPFRPP333

Aides financières

Contactez-nous pour un devis où apparaîtra le Surcoût lié à l'Handicap (Prestation de Compensation du Handicap) qui vous sera demandé dans la réalisation du dossier à déposer (attention la demande de P.C.H doit être déposée à la M.D.P.H avant le paiement et la réalisation du séjour). Autres aides possibles : Caisse d'Allocations Familiales, Centre Communal d'Action Sociale, Mutuelle ou sous forme de chèques vacances ANCV.



Informations pratiques et organisation des séjours

Comment s'inscrire ?

Vous réservez votre séjour en fonction de vos souhaits et de votre autonomie. Veuillez à bien évaluer votre séjour en fonction de la grille d'autonomie et n'hésitez pas à nous demander conseil.

Votre séjour sera confirmé par l'envoi :

- D'un devis
- De deux conventions
- D'un dossier d'inscription comprenant **une fiche administrative, une fiche médicale et une fiche réservée aux transports.**

Vous disposez d'un délai de deux semaines pour retourner ces documents dûment complétés et accompagnés du versement correspondant à 30% du montant du séjour (les chèques sont émis à l'ordre de Plein Sud – Solincite).

Veillez à bien renseigner tous les éléments qui constituent le dossier d'inscription dans l'intérêt du vacancier concerné et pour le bon déroulement du séjour.

Si votre profil ne correspond pas au séjour choisi, nos services se réservent le droit de modifier ou d'annuler l'inscription.

Recrutement / Formation et encadrement des séjours

L'équipe chargée d'accompagner les vacanciers est composée d'un directeur adjoint et d'animateurs qui exercent leurs fonctions sous la responsabilité de la Direction de Plein Sud.

Nous nous engageons à recruter des personnes ayant une expérience dans l'accompagnement des personnes en situation de handicap. Toutefois, il ne peut être exigé que l'équipe soit composée exclusivement ou en majorité de professionnels exerçant habituellement dans le handicap.

Il convient cependant qu'une proportion adéquate de personnes compétentes (titulaires d'un diplôme ou justifiant d'une expérience) compose l'équipe. Nous devons nous assurer de la présence d'au moins une personne formée aux gestes de premiers secours et soins d'urgence (PSC1 et SST par exemple).

Plein Sud tend à renforcer l'encadrement de ses séjours mais donne la possibilité à toute personne d'avoir une expérience. Nous souhaitons que les membres de nos équipes soient complémentaires.

Une formation **obligatoire** est mise en place. Ce temps de travail se déroule sur des échanges de savoir-être et de savoir-faire. Nous abordons des thématiques essentielles au fonctionnement d'un séjour : présentation du public accueilli, cadre réglementaire, vie quotidienne, gestion du budget, recommandations des bonnes pratiques professionnelles, mise en œuvre du projet de vacances, logistique, etc...

Coordination des séjours et astreinte

L'équipe permanente assure un suivi de proximité avec les équipes lors des séjours pour les accompagner, une visite est effectuée concernant la plupart d'entre eux pour s'assurer de leur bon déroulement. Les contacts par téléphone et mail sont réguliers et une astreinte est assurée 7j/7j et 24h/24h pour répondre à toutes questions et intervenir si besoin.

Hébergement

Nous travaillons au niveau associatif avec le Village Vacances de La Taillade pour des séjours en Lot-et-Garonne.

Nous proposons aussi des séjours en gîte privé, en auberge de

jeunesse, en complexe hôtelier, à la ferme, en centre de vacances, en résidence pavillonnaire, afin que chacun puisse trouver la formule qui lui corresponde.

Restauration

Nous proposons à nos vacanciers des séjours en :

- Pension complète (prestation fournie par l'hébergeur)
- Gestion libre (repas élaborés et préparés par l'équipe d'animation ; les vacanciers peuvent s'y associer)

Ces deux prestations prennent en compte les spécificités et particularités alimentaires de chacun.

Activités

Les activités sont proposées en fonction du lieu de séjour et seront mises en place avec la participation des vacanciers.

Traitement Médicaux

Attention nos séjours NE SONT PAS médicalisés.

Pour les vacanciers qui nécessitent un traitement médical, **il est indispensable de préparer les traitements médicaux et l'intégralité des semainiers EN AMONT des séjours.**

Il est donc **IMPÉRATIF** de fournir pour chaque vacancier, tous les piluliers remplis pour la totalité du séjour, y compris les journées de transport aller et retour. Conformément à la réglementation, nous nous engageons à ce que tous les traitements médicaux soient mis sous contrôle de l'équipe encadrante et fermés à clef dans un contenant dès l'arrivée sur le lieu de séjour. Nos équipes sont habilitées à distribuer les traitements dès lors que ceux-ci ont été préparés. Si tel n'est pas le cas, nous ferons appel à un professionnel de santé et l'acte vous sera facturé par Plein Sud ainsi que toutes les avances médicales dans le cadre du séjour. Dans l'intérêt du vacancier, veuillez nous renseigner par mail ou téléphone de tout changement concernant l'évolution de son état de santé et des renseignements médicaux entre l'inscription et le début du séjour.

Dans l'intérêt de tous, veuillez à respecter les délais et à nous fournir les documents : dossier d'inscription complet avec la photographie. **L'original de la carte vitale, mutuelle ou CMU est obligatoire.**

Attention : pour les séjours à l'étranger ou les séjours acheminés en avion, **vous devez obligatoirement avoir l'original d'une pièce d'identité en cours de validité.**

Argent personnel

Nous vous demandons d'adresser la somme par chèque bancaire ou par virement au plus tard un mois avant le début du séjour.

Plein Sud décline toute responsabilité sur l'argent de loisirs qui n'aurait pas transité par le service administratif.

Bagages

1 valise et 1 sac à dos MAXIMUM. Il est à noter que tous nos lieux de séjours disposent d'un lave-linge ou d'un budget laverie. Veuillez à ce que les tenues soient adaptées au lieu de séjour ainsi que les chaussures.






Bilan et évaluation

La fin du séjour donne lieu à un bilan rédigé par un membre de l'équipe encadrante et la participation du vacancier. Ce dernier est ensuite adressé au responsable légal avec une fiche d'évaluation à nous retourner. Ainsi, nous pourrions ensemble penser le prochain projet de vos vacances.

Bien choisir son transport

Conditions de transport pour le voyage aller-retour du séjour

Les arrivées
et départs
se font
**uniquement
le samedi**

Compris dans le prix du séjour	<p>OPTION 1</p> 	<p>L'adulte voyage seul</p> <p>Arrivée à 16h / départ* sur lieu de séjour : nous vous communiquons l'adresse du lieu d'hébergement.</p> <p>* heure de départ à confirmer avec le service Transport Plein Sud</p>
	<p>OPTION 2</p> 	<p>L'adulte voyage seul</p> <p>Accueil en gare SNCF ou Routière la plus proche du lieu de séjour. L'équipe d'animation viendra chercher le vacancier. Nous vous demandons de prendre note des gares de proximité à la page du séjour retenu (les arrivées et les départs en gare s'effectuent le samedi). Plein Sud vous recommande de solliciter le service Accès Plus de la SNCF pour accompagner et guider le vacancier durant ses voyages.</p>
	<p>OPTION 3</p> 	<p>L'adulte voyage avec Plein Sud</p> <p>Point rencontre de Marmande : l'adresse, l'heure de départ et de retour vous seront adressées sur la convocation Transport (assuré principalement en autocar ou minibus climatisé tout confort). Il est indispensable que chaque vacancier en partance soit muni d'un repas froid.</p>
En supplément	<p>OPTION 4</p> 	<p>Accompagnement bus</p> <p>Ces bus grand tourisme prennent en charge les adultes dans certains lieux de rendez-vous et les conduisent à proximité des lieux de séjours choisis (départ la veille). Attention, tous les séjours ne sont pas desservis par les bus directs compte tenu de leur situation géographique et des itinéraires des bus, dans ce cas un arrêt par le point rencontre à Marmande est prévu. Des accompagnateurs sont présents tout au long du voyage (transport en autocar climatisé tout confort). Au cas où le nombre de participants est insuffisant, Plein Sud peut modifier les itinéraires, les lieux de rendez-vous et le mode de transport ainsi que de revoir le montant des tarifs proposés. (voir grille bus non direct)</p>
	<p>OPTION 5</p> 	<p>Demande personnalisée à l'inscription</p> <p>Un accompagnateur Plein Sud se rend jusqu'à la gare la plus proche de votre domicile. Il prend en charge la personne et la conduit jusqu'à la gare la plus proche du lieu de séjour.</p> <p>Nous établissons un devis sur demande, le tarif proposé comprend le titre de transport SNCF de l'adulte et de l'accompagnateur, sa rémunération, les réservations et frais de voyage.</p> <p>Pour des raisons d'organisation nous ne pourrions traiter que les demandes qui nous seront parvenues avant le 14 juin 2024.</p>





Bus non direct (séjours 14 ou 21 jours)

Villes de départ	Tarif A/R	JUILLET		AOÛT			
		Départ	Retour	Départ	Retour	Départ	Retour
Rouen	408 €	19 juillet	3-4 août	2 août	17-18 et 24-25 août	9 août	24-25 août
Evreux	375 €	19 juillet	3-4 août	2 août	17-18 et 24-25 août	9 août	24-25 août
Paris	295 €	19 juillet	3-4 août	2 août	17-18 et 24-25 août	9 août	24-25 août
Orléans	235 €	19 juillet	3-4 août	2 août	17-18 et 24-25 août	9 août	24-25 août
Poitiers	145 €	19 juillet	3-4 août	2 août	17-18 et 24-25 août	9 août	24-25 août
St Chély-d'Apcher	195 €	19 juillet	3-4 août	2 août	17-18 et 24-25 août	9 août	24-25 août
Marvejols	195 €	19 juillet	3-4 août	2 août	17-18 et 24-25 août	9 août	24-25 août

Pour toute autre demande de voyage accompagné, contactez le service Transport de Plein Sud au 05.53.93.44.50.

Bien choisir son séjour

Profil du vacancier

 Vacancier autonome	 Vacancier Moyenne Autonomie	 Vacancier en Faible Autonomie	 Vacancier Dépendant
--	---	--	---

Evaluation de l'autonomie

QUOTIDIEN	RELATIONNEL	PHYSIQUE	SANITAIRE
Est en capacité de gérer seul les actes de la vie quotidienne 1 <input type="checkbox"/>	Bonne communication verbale. Pas de problème relationnel avec les autres et l'environnement 1 <input type="checkbox"/>	Pas de trouble physique nécessitant l'aide d'un tiers 1 <input type="checkbox"/>	Pas de suivi médical invalidant 1 <input type="checkbox"/>
Peut accomplir les actes du quotidien en étant guidé et stimulé 2 <input type="checkbox"/>	Mode de communication altéré. Pas de trouble du comportement important 2 <input type="checkbox"/>	Troubles physiques pouvant entraîner des difficultés occasionnelles 2 <input type="checkbox"/>	Prise du traitement médical avec aide. Avec ou sans soins infirmiers 2 <input type="checkbox"/>
A besoin d'un accompagnement pour les actes de la vie quotidienne 3 <input type="checkbox"/>	A besoin de l'encadrement pour réguler sa relation à l'autre. (Gestion de la frustration, des conflits, découverte de l'environnement) 3 <input type="checkbox"/>	A besoin d'appareillage spécifique ou d'aide humaine pour compenser son handicap 3 <input type="checkbox"/>	A besoin d'un accompagnement dans le suivi du traitement médical. A besoin ou non de soins infirmiers 3 <input type="checkbox"/>
Nécessite une prise en charge pour les actes de la vie quotidienne 4 <input type="checkbox"/>	Nécessite une présence constante 4 <input type="checkbox"/>	Nécessite du matériel adapté (lit médicalisé, verticalisateur...) VFAF - VDF 4 <input type="checkbox"/>	Nécessite un suivi rigoureux dans la distribution du traitement médical. Nécessite une prise en charge toilettes et/ou soins à réaliser par du personnel spécialisé 4 <input type="checkbox"/>

Comprendre les légendes

Hébergement



Climatisation



Présence d'escaliers



Couples bienvenus



Accès PMR



Séjour Qualité

Effectifs



Nombre maximum de vacanciers



Nombre d'accompagnateurs

Restauration



Pension Complète



Gestion Libre

Mobilité sur place



Minibus



Minibus TPMPR



Véhicule 5 places



Transport en commun



Temps de trajet approximatif depuis le point-rencontre de Marmande.

TOUTE L'ANNÉE : SURPRISES, WEEK-END OU SÉJOURS À LA CARTE organisés en fonction de vos envies, en individuel ou en groupe.



Séjour	Niveau Autonomie	Restauration	Vacanciers	Animateurs	Date	Nuitées	Page
N CHATEAUX DE LA LOIRE	VA	Pension complète	12	3	du 03/08 au 17/08	14	8
LA TAILLADE	VMA/VFA/VFAF/VD/VDF	Pension complète	12	5	du 20/04 au 27/04 et du 06/07 au 31/08	7 et 7/14/21	8
LE BUISSON	VMA/VFAF	Gestion libre	7	3	du 27/07 au 17/08	7/14/21	9
ORDIARP	VMA	Gestion libre	12	4	du 20/07 au 03/08 et du 03/08 au 24/08	7/14/21	9
BORDEAUX	VA	Gestion libre	10	2	du 03/08 au 17/08	7/14	10
CARCASSONNE	VMA	Pension complète	12	3	du 20/07 au 03/08 et du 03/08 au 17/08	7/14	10
GAROROCK	VA	Gestion libre	10	4	du 26/06 au 02/07	6	11
SARLAT	VA	Gestion libre	12	3	du 03/08 au 17/08	7/14	12
TOULOUSE	VMA	Pension complète	12	3	du 03/08 au 24/08	7/14/21	12
ARGELES SUR MER	VMA	Gestion libre	12	4	du 03/08 au 24/08	7/14/21	13
BISCAROSSE	VA	Gestion libre	12	3	du 20/07 au 03/08 et du 03/08 au 24/08	7/14/21	13
N CROISIÈRE	EN AVRIL VA	Pension complète	10	2	du 18/04 au 25/04	7	14
N FOURAS	VMA	Gestion libre	12	4	du 21/07 au 03/08 et du 03/08 au 24/08	7/14/21	15
N GUIDEL	VMA	Gestion libre	12	4	du 03/08 au 17/08	14	15
N HENDAYE	VA	Pension complète	12	3	du 03/08 au 17/08	7/14	16
LLORET	VA	Pension complète	10	2	du 20/07 au 03/08	7/14	17
MARSEILLAN	VA	Gestion libre	12	3	du 03/08 au 24/08	7/14/21	17
MONTALIVET	VMA	Gestion libre	12	4	du 03/08 au 24/08	7/14/21	18
OLERON	VA	Gestion libre	12	3	du 03/08 au 17/08	14	18
ROSAS	VA	Gestion libre	12	3	du 03/08 au 17/08	14	19
SAINT-CYPRIEN	VA	Gestion libre	12	3	du 03/08 au 17/08	14	20
SAINTE-MAXIME	VA	Gestion libre	8	2	du 03/08 au 17/08	14	20
SEIGNOSSE	VMA	Gestion libre	12	4	du 03/08 au 24/08	7/14/21	21
SAINT-LARY	VA	Gestion libre	12	3	du 03/08 au 17/08	7/14	22



Châteaux de la Loire - Blois



du 3 au 17 Août

VA NOUVEAU

Campagne

12

3

PC

2



Tarif

Août	VA
14 nuits / 15 jours	2800 €



A savoir
Découverte
du patrimoine

Activités proposées*

- Visite de Blois
- La maison de la magie
- Châteaux Royal de Blois, Chambord, Amboise et Chenonceau...
- Zoo de Beauval (2 journées)

Lieu d'accueil

- Centre international de séjour au cœur de Blois
- Chambre double (2 lits individuels) avec salle de bain et wc
- Espace détente avec tv et cafétéria

Moyens d'accès

- Arrivée sur le lieu de séjour organisée par vos soins
- Arrivée et départ en gare SNCF Blois-Chambord (l'adulte voyage seul)
- Voyage Aller-Retour organisé par Plein Sud au départ de Marmande
- Départ le samedi 3 août
Retour le samedi 17 août



La Taillade - Casteljaloux



du 6 juillet au 31 Août

VMA / VFA / VFAF / VD / VDF

Campagne

12

5

PC

1

1



Tarifs

	7 nuits 8 jours	14 nuits 15 jours	21 nuits 22 jours
VMA	1260 €	2520 €	3780 €
VFA	1330 €	2660 €	3990 €
VFAF	1645 €	3290 €	4935 €
VD	1750 €	3500 €	5250 €
VDF	1925 €	3850 €	5775 €

A savoir
Séjour disponible
du 20 au 27 Avril,
NOUS CONSULTER.

Activités proposées*

- Baignade au Lac
- Thermes
- Marchés fermiers
- Animations en journée et en soirée (pétanque, équitation)
- Visite de Nérac
- Musée du Chocolat

Lieu d'accueil

- Village Vacances « La Taillade » au cœur du Lot-et-Garonne
- Gîtes doubles dans un espace collectif, convivial avec coin cuisine et salon avec télévision
- Chambres 2 lits individuels avec salle de bain entièrement adaptée

Moyens d'accès

- Arrivée sur le lieu de séjour organisée par vos soins
- Arrivée et départ en gare SNCF de Marmande (l'adulte voyage seul)
- Voyage Aller-Retour organisé par Plein Sud au départ de Marmande





Le Buisson de Cadouin



du 27 juillet au 17 Août

VMA / VFAF

Campagne



7



3



GL



1



1



Tarifs

Juillet & Août	VMA	VFAF
7 nuits / 8 jours	1260 €	1470 €
14 nuits / 15 jours	2520 €	2940 €
21 nuits / 22 jours	3780 €	4410 €

A savoir

Matériel, aménagement adaptés pour PMR.

Escapade en Périgord

Activités proposées*

- Aquarium du Périgord noir
- Grottes de Maxange (la grotte aux Etoiles)
- Visite de Sarlat, Bergerac
- Bastides du Périgord
- Marchés d'Issigeac et d'Eymet

Lieu d'accueil

- Chalet en bois, alimenté par de l'électricité solaire avec jacuzzi (PMR)
- Grand espace salon cuisine convivial, télé et jeux de société. Terrasse en bois face à la nature
- 1 chambre équipée de 2 lits médicalisés et d'une salle de bain adaptée pour PMR
- Piscine plage

Moyens d'accès

- Arrivée sur le lieu de séjour organisée par vos soins
- Arrivée et départ en gare SNCF de Le Buisson (l'adulte voyage seul)
- Voyage Aller-Retour organisé par Plein Sud au départ de Marmande



Ordiarp



de 20 juillet au 3 Août
et du 3 au 24 Août

VMA

Campagne



12



4



GL



2



Tarifs

Juillet & Août	VMA
7 nuits / 8 jours	1120 €
14 nuits / 15 jours	2240 €
21 nuits / 22 jours	3360 €

A savoir

Séjour reposant

La tranquillité basque...

Activités proposées*

- Festival de Force Basque
- Fête de l'Espadrille
- Village pittoresque de Mauléon
- Animaux de la ferme (vaches, brebis, lapins, chats, chiens)

Lieu d'accueil

- Gîte spacieux et confortable en chambre de 2 à 4 lits individuels avec salle de bain
- Grande salle de vie avec coin salon (télévision), grande salle à manger ouverte sur terrasse, cuisine spacieuse et équipée

Moyens d'accès

- Arrivée sur le lieu de séjour organisée par vos soins
- Arrivée et départ en gare SNCF de Saint-Jean-Pied-de-Port (l'adulte voyage seul)
- Voyage Aller-Retour organisé par Plein Sud au départ de Marmande





Bordeaux



du 3 au 17 Août

VA

Ville

10

2

GL

1

TC



Tarifs

Août	VA
7 nuits / 8 jours	1085 €
14 nuits / 15 jours	2170 €

A savoir

Séjour dynamique !
Bonne mobilité.

Bordeaux, ses quais et son miroir d'eau

Activités proposées*

- Visite des musées
- Citée du Vin, Miroir d'eau
- Shopping
- Balade en bateau sur la Garonne
- Bassin d'Arcachon

Lieu d'accueil

- à 5 minutes du centre, au cœur du quartier historique des Chartrons
- Studios à 2 lits, équipés pour la préparation des repas
- Linge de lit et de toilette fournis

Moyens d'accès

- Arrivée sur le lieu de séjour organisée par vos soins
- Arrivée et départ en gare SNCF de Bordeaux (l'adulte voyage seul)
- Voyage Aller-Retour organisé par Plein Sud au départ de Marmande



Carcassonne

NOUVEAU EN JUILLET



de 20 juillet au 3 Août et du 3 au 17 Août

VMA

Ville

12

3

PC

2



Tarifs

Juillet & Août	VMA
7 nuits / 8 jours	1400 €
14 nuits / 15 jours	2800 €

A savoir

Bonne mobilité.

Célèbre citadelle médiévale

Activités proposées*

- Visite de la vieille ville historique en petit train touristique
- Nombreux concerts et spectacles de chevalerie
- Bateau sur le Canal du Midi (avec passage d'écluses)
- Base nautique
- Plages de Narbonne

Lieu d'accueil

- Centre international récent de séjour au cœur de la cité et au bord du canal du midi
- Chambre double (2 lits individuels) avec salle de bain, télévision et climatisation
- Espace de détente

Moyens d'accès

- Arrivée sur le lieu de séjour organisée par vos soins
- Arrivée et départ en gare SNCF de Carcassonne (l'adulte voyage seul)
- Voyage Aller-Retour organisé par Plein Sud au départ de Marmande





Garorock - Marmande



du 26 juin au 2 juillet

VA

Festival

10

4

GL

2



Tarif

Juin	VA
6 nuits / 7 jours	1260 €

Un des plus grands événements du Sud-Ouest...

Aménagements spécifiques « FESTIVAL & HANDICAP »



Activités proposées*

- Pass 4 jours
- Concerts
- Animations sur place

Lieu d'accueil

- Village Vacances « La Taillade » au cœur du Lot-et-Garonne
- Gîtes avec un espace collectif convivial, coin cuisine, salle de bain et salon avec télévision
- Chambres 2 lits individuels

Moyens d'accès

- Arrivée sur le lieu de séjour organisée par vos soins
- Arrivée et départ en gare SNCF de Marmande (l'adulte voyage seul)
- Voyage Aller-Retour organisé par Plein Sud au départ de Marmande



A savoir

Séjour dynamique au rythme de la nuit



* liste non exhaustive et non contractuelle : programme établi avec les vacanciers et l'équipe encadrante. Photos non contractuelles.



Sarlat-la-Canéda



du 3 au 17 Août

VA

Ville



12



3



GL



2



Tarifs

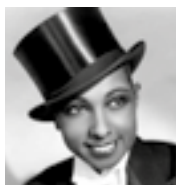
Août	VA
7 nuits / 8 jours	1260 €
14 nuits / 15 jours	2520 €

A savoir
Séjour culturel
et gourmand

Le Périgord et ses
villes médiévales

Activités proposées*

- Canoë et kayak sur la dordogne
- Promenade en Gabarre
- Marché de Sarlat
- Visite des plus beaux villages de France : Laroque Gageac, Domme, Beynac
- Grottes Lascaux et gouffres de Padirac
- Châteaux : Les Milandes – Joséphine Baker



Lieu d'accueil

- Maisonnettes duplex (59m²) : avec séjour cuisine, 2 chambres (accueil couple possible), 1 chambre 2 lits simples, salle de bain et salle de douche
- Piscine extérieure chauffée
- Espace détente, fitness
- Mini Golf

Moyens d'accès

- Arrivée sur le lieu de séjour organisée par vos soins
- Arrivée et départ en gare SNCF de Sarlat-la-Canéda (l'adulte voyage seul)
- Voyage Aller-Retour organisé par Plein Sud au départ de Marmande



Toulouse



du 3 au 24 Août

VMA

Ville



12



3



PC



2



Tarifs

Août	VMA
7 nuits / 8 jours	1400 €
14 nuits / 15 jours	2800 €
21 nuits / 22 jours	4200 €

La ville rose
sous le soleil d'été

Activités proposées*

- Cité de l'Espace
- Aéroscopia
- Sorties nocturnes
- Shopping, tour en minibus
- Place du Capitole
- Canal du Midi



Lieu d'accueil

- A proximité de Toulouse, centre de séjour entouré de verdure, en chambre de 2 lits individuels
- Espace collectif avec coin salon/repas

Moyens d'accès

- Arrivée sur le lieu de séjour organisée par vos soins
- Arrivée et départ en gare SNCF de Toulouse Matabiau (l'adulte voyage seul)
- Voyage Aller-Retour organisé par Plein Sud au départ de Marmande





Argelès sur Mer

CARTE D'IDENTITÉ
OBLIGATOIRE



du 3 au 24 Août
du 3 au 17 août et du 17 au 24 août

VMA

Mer

12

4

GL

2



Tarifs

Août	VMA
7 nuits / 8 jours	1260 €
14 nuits / 15 jours	2520 €
21 nuits / 22 jours	3780 €

A savoir
7 nuits :
uniquement du
17 au 24 août

Et son célèbre port
de plaisance

Activités proposées*

- Baignade
- Balade en mer
- Visite de Collioure
- Fort Royal
- Visite de Port Vendres
- Musée Dali
- Spectacle Fauconnerie
- Visite de Perpignan

Lieu d'accueil

- Mobilhomes climatisés composés de 3 chambres dont une avec un lit couple
- Terrasse ombragée
- Piscine

Moyens d'accès

- Arrivée sur le lieu de séjour organisée par vos soins
- Arrivée et départ en gare SNCF d'Argelès-sur-Mer (l'adulte voyage seul)
- Voyage Aller-Retour organisé par Plein Sud au départ de Marmande



Biscarosse

VA



du 20 juillet au 3 Août
et du 3 au 24 Août

Océan

12

3

GL

2



Tarifs

Juillet & Août	VA
7 nuits / 8 jours	1260 €
14 nuits / 15 jours	2520 €
21 nuits / 22 jours	3780 €

A savoir
Résidence sur
front de mer

Océan, dune
et lacs

Activités proposées*

- Piscine extérieure chauffée
- Plages
- Baignade et activités nautiques (lac de Maguide, Navarosse et Sanguinet)
- Dune du Pyla
- Equitation de loisirs



Lieu d'accueil

- Résidence d'appartements face à l'océan et à proximité des commerces.
- Espace collectif, salon avec télévision
- Une chambre couple, une chambre à 2 lits individuels et une salle de bain

Moyens d'accès

- Arrivée sur le lieu de séjour organisée par vos soins
- Arrivée et départ en gare SNCF de Ichoux (l'adulte voyage seul)
- Voyage Aller-Retour organisé par Plein Sud au départ de Marmande



* liste non exhaustive et non contractuelle : programme établi avec les vacanciers et l'équipe encadrante. Photos non contractuelles.



Croisière méditerranéenne



du 18 au 25 avril

VA NOUVEAU

Mer

 10

 2

 PC

 1



Tarif

Avril	VA
7 nuits / 8 jours	2485 €

Pause et évasion
au printemps,
la Croisière s'amuse

CARTE D'IDENTITÉ
OBLIGATOIRE



Activités proposées*

- Escale Espagnole : Tarragona et Valencia
- Escale Italienne : Florence, Pise et Rome
- Excursions prévue sur Florence/Pise et Rome avec guide
- Piscine
- Discothèque et théâtre
- Boutiques

Lieu d'accueil

- Navire de croisière
- Cabine double toute équipée avec vue sur mer

Moyens d'accès

- Voyage Aller-Retour organisé par Plein Sud au départ de Marmande via le port de Marseille
- Départ le 18 avril Retour le 25 avril



A savoir

Le voyage s'effectuera en train et en bateau





Fouras - La Rochelle



du 21 juillet au 3 Août
et du 3 au 24 Août

VMA NOUVEAU

Océan



12



4



GL



2



A savoir

Bonne dynamique,
possibilités de
nombreuses visites

Tarifs

Juillet	VMA
6 nuits / 7 jours	1080 €
Août	VMA
7 nuits / 8 jours	1260 €
14 nuits / 15 jours	2520 €
21 nuits / 22 jours	3780 €

Aux portes de l'Atlantique

Activités proposées*

- Fort Boyard
- Sorties en bateau vers les îles aux alentours (Oléron, d'Aix...)
- Aquarium de La Rochelle
- Activités aquatiques
- Piscine
- Activités sportives, ludiques et soirées animées

Lieu d'accueil

- Village vacances situé dans un parc à 300 m de la plage de l'Espérance
- Résidence de pavillons spacieux de plain-pied avec terrasse, coin cuisine équipée, espace collectif, salon avec T.V et WI-FI

Moyens d'accès

- Arrivée sur le lieu de séjour organisée par vos soins
- Arrivée et départ en gare SNCF de Rochefort (l'adulte voyage seul)
- Voyage Aller-Retour organisé par Plein Sud au départ de Marmande



Guidel - Bretagne



du 3 au 17 Août

VMA NOUVEAU

SÉJOUR
À LA
QUINZAINE

Océan



12



4



GL



2



Tarif

Août	VMA
14 nuits / 15 jours	2800 €



Activités proposées*

- Plages, Chemins de randonnée
- Traversée vers l'Île de Groix (phare de Pen-Men)
- Visite de l'atelier Minor fabrique du fameux pull Marin de Serge Gainsbourg
- Concerts dans les chapelles
- Marché du dimanche matin
- Festival Interceltique de Lorient - concert Horizon celtique

Lieu d'accueil

- Résidence de maisonnettes dans un domaine piétonnier et à proximité des commerces
- Espace collectif, salon avec télévision
- Une chambre couple, deux chambres à 2 lits individuels et deux salle de bain, piscine couverte et chauffée.
- Une séance de sauna offerte

Moyens d'accès

- Départ le samedi 3 août
Retour le samedi 17 août
- Arrivée sur le lieu de séjour organisée par vos soins
 - Arrivée et départ en gare SNCF de Kerentrech (l'adulte voyage seul)
 - Voyage Aller-Retour organisé par Plein Sud au départ de Marmande





Hendaye

VA NOUVEAU

CARTE D'IDENTITÉ OBLIGATOIRE

SÉJOUR À LA QUINZAINE



du 3 au 17 Août

Mer



12



3



PC



2



Tarif

Août	VA
14 nuits / 15 jours	2940 €

Hendaye et Pays Basque espagnol

A savoir

Navette ferroviaire Hendaye/San Sébastien



Activités proposées*

- Musée du chocolat à Biarritz
- Ventas à Irun
- La plage de la Concha
- Le mont Urgull (Possibilité de prendre el Topo)
- Visite de Saint Jean-de-Luz
- Train de la Rhune
- Visite de San Sebastian
- Aquarium de San Sebastian

Lieu d'accueil

- Centre de séjour à 900 mètres de l'océan
- Chambre double (2 lits individuels) avec salle de bain et wc
- Espace détente avec tv et bar lounge



Moyens d'accès

- Arrivée sur le lieu de séjour organisée par vos soins
- Arrivée et départ en gare SnCF de Hendaye (l'adulte voyage seul)
- Voyage Aller-Retour organisé par Plein Sud au départ de Marmande
- Départ le samedi 3 août
Retour le samedi 17 août



Mer



Lloret de Mar

VA



du 20 juillet au 3 Août



10



2



PG



2



Tarifs

Juillet & Août	VA
7 nuits / 8 jours	1470 €
14 nuits / 15 jours	2940 €

Escale Bien-être sur la Costa Brava

A savoir

Attention, long trajet!

Activités proposées*

- Spa : sauna, bain à remous, piscine intérieure et extérieure
- Animations de l'hôtel
- Salle de jeux et stand de tir
- Water World
- Soirées festives
- Plage, Baignade
- Excursion en bateau...

Lieu d'accueil

- Hôtel **** à proximité de la plage de Fenals et du centre-ville.
- Chambre double (2 lits individuels) climatisée munie d'un balcon avec salle de bain.
- Repas servis sous forme de buffet

Moyens d'accès

- Arrivée sur le lieu de séjour organisée par vos soins
- Arrivée et départ en gare SNCF de Girona (l'adulte voyage seul)
- Voyage Aller-Retour organisé par Plein Sud au départ de Marmande



Mer



Marseillan

VA

du 3 au 24 Août
du 3 au 17 août et du 17 au 24 août

12



3



GL



2



Tarifs

Août	VA
7 nuits / 8 jours	1225 €
14 nuits / 15 jours	2450 €
21 nuits / 22 jours	3675 €

Sous le ciel bleu de la méditerranée

A savoir

7 nuits : uniquement du 17 au 24 août

Activités proposées*

- Piscine, espace fitness et espace avec animations sur site
- Visite en bateau de pêcheurs sur le bassin de Thau
- Musée Brassens à Sète
- Fêtes, carnivals et jeux traditionnels
- Visite Narbonne et Béziers

Lieu d'accueil

- Située à 50 m de la plage (accès direct), résidence de maisonnettes inspirées de celles des pêcheurs qui bordent l'étang de Thau.
- Maisonnettes duplex (43m²) : avec séjour, douche, 2 chambres (accueil couple possible)

Moyens d'accès

- Arrivée sur le lieu de séjour organisée par vos soins
- Arrivée et départ en gare SNCF de Montpellier ou Narbonne puis TER via Marseillan Plage
- Voyage Aller-Retour organisé par Plein Sud au départ de Marmande





Montalivet

VMA



A savoir

Accès direct
à la plage surveillée



du 3 au 24 Août

Océan

12

4

GL

2



Tarifs

Août	VMA
7 nuits / 8 jours	1260 €
14 nuits / 15 jours	2520 €
21 nuits / 22 jours	3780 €

*Au cœur du Médoc
et face à l'océan*

Activités proposées*

- Vignobles du Médoc
- Plage et baignade
- Lac d'Hourtin
- Sortie à Soulac, Verdon, Le Porge
- Marchés nocturnes
- Bac vers Royan, découverte de l'estuaire

Lieu d'accueil

- Village vacances animé et festif
- Mobilhomes climatisés de 3 chambres dont une avec un lit couple
- Piscine chauffée avec solarium, 4 pentaglists et espace balnéo

Moyens d'accès

- Arrivée sur le lieu de séjour organisée par vos soins
- Arrivée et départ en gare SNCF de Lesparre-Médoc (l'adulte voyage seul)
- Voyage Aller-Retour organisé par Plein Sud au départ de Marmande



Île d'Oléron

VA



SÉJOUR
À LA
QUINZAINE



du 3 au 17 Août

Océan

12

3

GL

2



Tarif

Août	VA
14 nuits / 15 jours	2450 €

*Pour des vacances
cosys sur une île*

Activités proposées*

- Zoo de la Palmyre
- Activités nautiques : char à voile, croisières en bateau (destination Île d'Aix ou Fort Boyard)
- Visite de La Rochelle, Fouras
- Pêche et randonnées pédestres
- Le P'tit train de Saint Trojan
- Château d'Oléron et sa citadelle

Lieu d'accueil

- Village vacances familial et animé sur un terrain boisé proche de la plage et à 700m du centre de Saint Trojan-les-Bains
- Mobilhomes de 3 chambres dont une avec lit couple
- Sur place : une piscine extérieure chauffée, un terrain multisports

Moyens d'accès

- Arrivée sur le lieu de séjour organisée par vos soins
- Arrivée et départ en gare SNCF de Rochefort (l'adulte voyage seul)
- Voyage Aller-Retour organisé par Plein Sud au départ de Marmande
- Départ le samedi 3 août
Retour le samedi 17 août





Rosas

VA

CARTE IDENTITÉ
OBLIGATOIRE
SÉJOUR ESPAGNE
CARTE VITALE EUROPÉENNE
OBLIGATOIRE



du 3 au 17 Août

12

3

GL

2



Tarif

Août	VA
14 nuits / 15 jours	2730 €

Vivez à l'heure
espagnole

SÉJOUR
À LA
QUINZAINE



A savoir

Attention,
long trajet!

Activités proposées*

- Visite de la citadelle en petit train
- Mer, plages de sable fin
- Balade en bateau et découverte des fonds marins
- La nuit : meilleur moment pour s'amuser
- Visite du musée de Salvador Dali

Lieu d'accueil

- Résidence en front de mer
- Appartements de bon confort, en résidence de vacances, à proximité des animations du centre ville et des plages
- 2 chambres (accueil couple possible) et 1 salle de bain

Moyens d'accès

- Arrivée sur le lieu de séjour organisée par vos soins
- Arrivée et départ en gare SNCF de Figueras (l'adulte voyage seul)
- Voyage Aller-Retour organisé par Plein Sud au départ de Marmande
- Départ le samedi 3 août
Retour le samedi 17 août





Saint-Cyprien

CARTE D'IDENTITÉ OBLIGATOIRE



du 3 au 17 Août

VA

Mer



12



3



GL



2



SÉJOUR À LA QUINZAINE

Tarif

Août	VA
14 nuits / 15 jours	2660 €

Sous le ciel bleu de la méditerranée

Activités proposées*

- Balade dans les villes de Perpignan, Argelès-sur-Mer, Collioure
- Escapade en Espagne
- Aqualand
- Baignade et farniente sur les plages catalanes

Lieu d'accueil

- Maisonnets confortables dans résidence climatisée à 200 mètres de la plage
- Accès direct à la piscine privée
- Espace repas/salon avec TV, cuisine équipée et terrasse
- 1 chambre avec un lit double et 1 chambre avec deux lits individuels

Moyens d'accès

- Arrivée sur le lieu de séjour organisée par vos soins
- Arrivée et départ en gare SNCF d'Argelès-sur-Mer (l'adulte voyage seul)
- Voyage Aller-Retour organisé par Plein Sud au départ de Marmande
- Départ le samedi 3 août
Retour le samedi 17 août



Sainte-Maxime

CARTE D'IDENTITÉ OBLIGATOIRE



du 3 au 17 Août

VA

Mer



8



2



GL



2



SÉJOUR À LA QUINZAINE

Tarif

Août	VA
14 nuits / 15 jours	2800 €

La baie de Saint-Tropez



A savoir

Attention, long trajet !

Activités proposées*

- Excursion et croisière (St Tropez, les Îles de Lérins...)
- Marchés nocturnes
- Découverte du massif de l'Esterel
- Les ports : de Santa Lucia, d'Agay et de Boulouris
- Petit train touristique
- Musée de la gendarmerie et du cinéma à Saint-Tropez

Lieu d'accueil

- Appartements de grand confort (58m²) en résidence de vacances aux couleurs provençales à proximité de la plage et du centre des commerces
- 2 chambres à 2 lits individuels, alcôve 1 lit individuel, salle de bain + douche
- Piscine et salle de fitness (sauna et hamman : une séance par semaine possible)

Moyens d'accès

- Arrivée sur le lieu de séjour organisée par vos soins
- Arrivée et départ en gare SNCF Saint-Raphaël-Valescure (l'adulte voyage seul)
- Voyage Aller-Retour organisé par Plein Sud au départ de Marmande
- Départ le samedi 3 août
Retour le samedi 17 août





Seignosse



du 3 au 24 Août

VMA

Océan



12



4



GL



2



Tarifs

Juillet & Août	VA
7 nuits / 8 jours	1260 €
14 nuits / 15 jours	2520 €
21 nuits / 22 jours	3780 €

Seignosse, la côte sud
des Landes



A savoir

Animations
sur site

Activités proposées*

- Plage, baignade
- Réserve naturelle de l'Etang Noir
- Hossegor et Seignosse ça se touche...
- Visite de Dax, Bayonne et Biarritz (ambiance shopping)
- Soirées festives organisées sur le village vacances

Lieu d'accueil

- Village vacances situé dans une grande pinède à seulement 800 mètres de la plage
- Mobilhomes climatisés 2 chambres avec 1 lit double, 1 chambre avec 2 lits simples, 1 chambre avec 1 lit simple, 2 salles de bain
- Parc aquatique, terrains de sports

Moyens d'accès

- Arrivée sur le lieu de séjour organisée par vos soins
- Arrivée et départ en gare SNCF de Dax (l'adulte voyage seul)
- Voyage Aller-Retour organisé par Plein Sud au départ de Marmande



* liste non exhaustive et non contractuelle : programme établi avec les vacanciers et l'équipe encadrante. Photos non contractuelles.



Saint-Lary-Soulan



du 3 au 17 Août

VA

Montagne



12



3



GL



2



CARTE D'IDENTITÉ
CONSEILLÉE

Tarifs

Août	VA
7 nuits / 8 jours	1225 €
14 nuits / 15 jours	2450 €

La montagne en été,
séjour équitation



A savoir

Séjour sportif
au cœur de la
montagne

Activités proposées*

- Équitation
- Randonnées
- Thermes
- Piscine extérieure et intérieure
- Sorties libres dans le village
- Escapade en Espagne

Lieu d'accueil

- Résidence d'appartements chaleureux à l'architecture pyrénéenne (bois, pierre et ardoise)
- Espace collectif, salon avec télévision, une chambre couple, une chambre à 2 lits individuels et une salle de bain

Moyens d'accès

- Arrivée sur le lieu de séjour organisée par vos soins
- Arrivée et départ en gare SNCF de Lannemezan (l'adulte voyage seul)
- Correspondance Saint-Lary par autocar
- Voyage Aller-Retour organisé par Plein Sud au départ de Marmande



Conditions générales de vente

Préambule

Plein Sud dispose d'un agrément VAO – Vacances Adaptées Organisées délivré par la Direction Régionale de la Jeunesse, des Sports et de la Cohésion Sociale (DRJSCS), il propose des séjours de vacances adaptées à des personnes majeures en situation de handicap qui font l'objet d'une déclaration auprès de la Direction Départementale de la Cohésion Sociale de la Protection des Personnes (DDCSPP) – Plein Sud est immatriculé au registre des opérateurs de voyages et de séjours ATOUT France sous le n°IM047110006, bénéficie de la garantie financière UNAT Paris chargée de la protection contre l'insolvabilité du service et souscrit à un contrat Responsabilité Civile Professionnelle AXA France IARD n°534 1942204. Les prestations décrites dans cette brochure et les fiches séjours sont portées à la connaissance et réservées aux membres utilisateurs de Plein Sud. Les conditions particulières de vente de Plein Sud s'appliquent dans le cadre de la réglementation française entrée en vigueur à compter du 1^{er} juillet 2018.

113, chemin des fêtes 47350 Escassefort
Tel : 05-53-93-44-50 / Fax : 05-67-80-66-71
Mail : plein.sud@solincite.org
Site internet : www.pleinsud-vacances.fr

Modalités de réservation et de paiement

Le participant peut effectuer sa réservation par téléphone, courrier électronique ou postal. L'inscription est confirmée par l'envoi d'un devis qui reprend les informations préalables prévues par l'article R.211- 4 du code du tourisme, d'une convention de séjour spécifique et d'un dossier d'inscription. Le participant dispose d'un délai de 2 semaines pour retourner ces documents signés et atteste avoir pris connaissance des présentes conditions, accompagnés du versement de 30% d'acompte correspondant au montant total du séjour. A réception, une confirmation et une facture lui seront adressées par voies postales ou électroniques. Le montant de la facture doit être soldé au plus tard 30 jours avant le début du séjour. Plein Sud se réserve le droit de refuser un vacancier dont l'autonomie ne correspond pas au séjour choisi. En validant son contrat, le voyageur reconnaît expressément avoir pris connaissance des Conditions Générales de Vente. Plein Sud accepte les moyens de paiement suivants :

- Virements bancaires
- Chèques bancaires à l'ordre de Plein Sud – Solincite
- Chèques vacances A.N.C.V

Les prix

Nos tarifs comprennent :

- La restauration en pension complète ou en gestion libre
- L'encadrement en effectif suffisant
- Les activités proposées selon le programme d'animation
- Les transports au départ de nos lieux de rendez-vous et sur place.

Nos tarifs ne comprennent pas :

- La cotisation
- L'assurance annulation en option
- Les avances des frais médicaux
- Les dépenses personnelles

Responsabilité

Plein Sud est responsable de plein droit de la bonne exécution des services prévus par le contrat de voyage, indépendamment du fait que ces services soient exécutés par lui-même ou par d'autres prestataires, sans préjudice de son droit de recours contre ceux-ci. Plein Sud est tenu d'apporter une aide au voyageur s'il est en difficulté mais déclinera toute responsabilité et ne pourra se substituer financièrement au voyageur si une non-conformité lui est imputable (pertes de titre de transports, de pièces d'identités, d'effets ou d'objets personnels, de dettes contractées). En cas de

litige, c'est au professionnel d'apporter la preuve que le dommage est imputable soit au voyageur, soit à un tiers étranger à la fourniture des services de voyage ou à des circonstances exceptionnelles ou inévitables. Plein Sud agissant en qualité de mandataire des adhérents auprès des transports, hôteliers, centres de vacances, ne peut être tenu pour responsable des vols ou accidents indépendants de sa volonté.

Si la personne ne se présente pas au rendez-vous fixé, les frais de séjour alors engagés sont entièrement dus. Tout séjour commencé s'il est interrompu ou abrégé pour quelque cause que ce soit ne sera pas remboursé et les frais occasionnés par ce retour seront à la charge du vacancier ou de son représentant légal.

Lors de la conclusion du contrat, le participant doit attirer l'attention de Plein Sud sur tout élément déterminant de son choix et sur les besoins particuliers le concernant susceptibles d'affecter le déroulement du voyage ou du séjour. Plein Sud indiquera au client s'il peut répondre contractuellement à ces besoins. La responsabilité du participant ou de son représentant légal sera engagée en cas de dissimulation au regard de Plein Sud.

Résolution et Modifications

Conformément à l'Art.L211-13, Plein Sud peut modifier certaines clauses du contrat tout comme l'information préalable peut être modifiée après publication et consultation par les voyageurs en fonction des caractéristiques principales des services de voyage telles que le transport, le prix et les conditions d'hébergement. Le participant en sera informé de manière claire, compréhensible et apparente.

Concernant la réalisation d'un séjour, elle est conditionnée par le nombre de participants inscrits. Cet élément est indiqué au titre de l'information préalable dans chaque fiche séjour. Dans l'éventualité de ne pas avoir suffisamment d'inscrits, Plein Sud informerait le participant dans les délais suivants :

- 20 jours avant la date du départ pour les séjours dont la durée dépasse 6 jours
- 7 jours pour les séjours dont la durée est de 2 à 6 jours.

Plein Sud se réserve le droit de modifier les itinéraires ou l'exécution des programmes d'animations, de renvoyer un participant si son comportement met en danger sa propre sécurité ou celle des autres ou si son comportement nuit au bon déroulement du séjour, de refuser une inscription qui ne serait pas en cohérence avec la grille d'autonomie définie par Plein Sud, de transférer le lieu de séjour si la santé physique et/ou morale des vacanciers est menacée. Le participant peut résoudre le contrat à tout moment avant le début du séjour moyennant le paiement des frais de résolution.

- Entre 30 et 15 jours avant le départ, 50% du montant du séjour reste acquis à Plein Sud + frais de gestion administrative de 50,00€.
- Entre 14 jours et le jour du départ, le montant total du séjour reste acquis.

Toute demande d'annulation de séjour doit être formulée par écrit et les arrhes versées restent acquises à Plein Sud.

Assurances

Solincite Plein Sud est titulaire d'un contrat d'assurance AXA IARD FRANCE répondant à l'obligation de garantie civile professionnelle conformément aux dispositions du code du tourisme. Chaque vacancier doit être couvert par sa propre responsabilité civile. Tout dégât ou accident provoqué par lui-même sera à sa charge et donc à déclarer auprès de sa propre assurance. En aucun cas Plein Sud ne pourra être tenu responsable des vols ou pertes d'effets personnels. Nous vous conseillons de souscrire une assurance annulation auprès de notre assureur GRITCHEN Affinity qui vous permettra d'obtenir le remboursement de votre

sejour dans le cas où vous seriez dans l'obligation de l'annuler pour raisons médicales. Le contrat prend effet dès réception du dossier et après versement de la souscription lors du versement des arrhes. Le dossier de souscription vous sera transmis par notre assureur et il vous conviendra de le retourner dûment signé. Le montant de la souscription est de 3% du montant du séjour.

Une assurance assistance peut être souscrite, elle vous garantit une prise en charge rapatriement ou transport sanitaire. Le montant de cette souscription est de 1,12% du montant du séjour. Dans le cas où vous ne seriez couvert par aucune de ces assurances, les conditions d'annulation du séjour seront celles appliquées par le service Plein Sud.

Garantie Financière de FMS

U.N.A.T Aquitaine 08, rue César Franck 75015 Paris.

Qualité du séjour

Le participant est tenu de communiquer toute non-conformité qu'il constate lors de l'exécution du voyage ou du séjour. A défaut de signalement, la demande d'indemnisation du voyageur pourra être réduite ou rejetée.

Protection des données personnelles.

Le service Plein Sud Vacances adaptées de l'Association Solincite est amené à collecter des données personnelles des participants dans le cadre de la réservation et de la gestion de séjours de vacances adaptées auxquels ils s'inscrivent.

Ces données font l'objet d'un traitement informatisé (pour la collecte, enregistrement, utilisation des données) et papier. La base légale de ce traitement est l'exécution d'un contrat et mesures précontractuelles. Plein Sud peut être amené à transférer ces données à des services internes ou à des tiers habilités à accéder à ces données pour le strict besoin de la gestion des séjours.

Ces données sont conservées un an et pendant la durée nécessaire à leur traitement. Les participants peuvent accéder aux données les concernant, les rectifier, demander leur effacement ou exercer leur droit à la limitation du traitement de leurs données. Ils peuvent demander la portabilité de leurs données. Quand la base légale est le consentement, ils peuvent retirer à tout moment leur consentement au traitement de leurs données. Les participants peuvent exercer leurs droits auprès de la déléguée à la protection des données de l'Association Solincite (acronyme en anglais DPO),

- par mail à l'adresse suivante : dpo@solincite.org

- par voie postale à l'adresse suivante :

Déléguée à la protection des données de Solincite
113, chemin des Fêtes

47350 Escassefort

Pour en savoir plus sur l'exercice de ces droits, vous pouvez consulter le site cnil.fr.

Cession du contrat

Le participant peut céder son contrat et doit impérativement informer Plein Sud par tout moyen permettant d'en accuser réception au plus tard 7 jours avant le départ du début du voyage, en indiquant précisément le nom et l'adresse du cessionnaire et du participant au voyage et en justifiant que celui-ci remplit les mêmes conditions que lui.

Réclamations et médiation

Le participant peut faire une réclamation dans un délai de 30 jours auprès du service Plein Sud par voie postale et à défaut de réponse satisfaisante ou en l'absence de réponse dans un délai de 60 jours, il peut saisir le médiateur du tourisme et du voyage dont les coordonnées et modalités de saisine sont disponibles sur le site :

www.mtv.travel.

PleinSud

Destinations HIVER

Rendez-vous sur :

www.pleinsud-vacances.fr

dès septembre 2024



Agrément vacances adaptées organisées du 16 mai 2006
Arrêté n° AG 047 06 003 D.R.A.S.S. Aquitaine
Arrêté n° AG 047 018 004 Préfecture de la Région Aquitaine
(N° R75-2023-01-04-00002 en date du 4 janvier 2023)
Agrément ATOUT FRANCE AG 047 95 003
Agrément Éducation Populaire par Jeunesse et Sport



Adhérent de L'Unat Nouvelle Aquitaine

Nos partenaires

